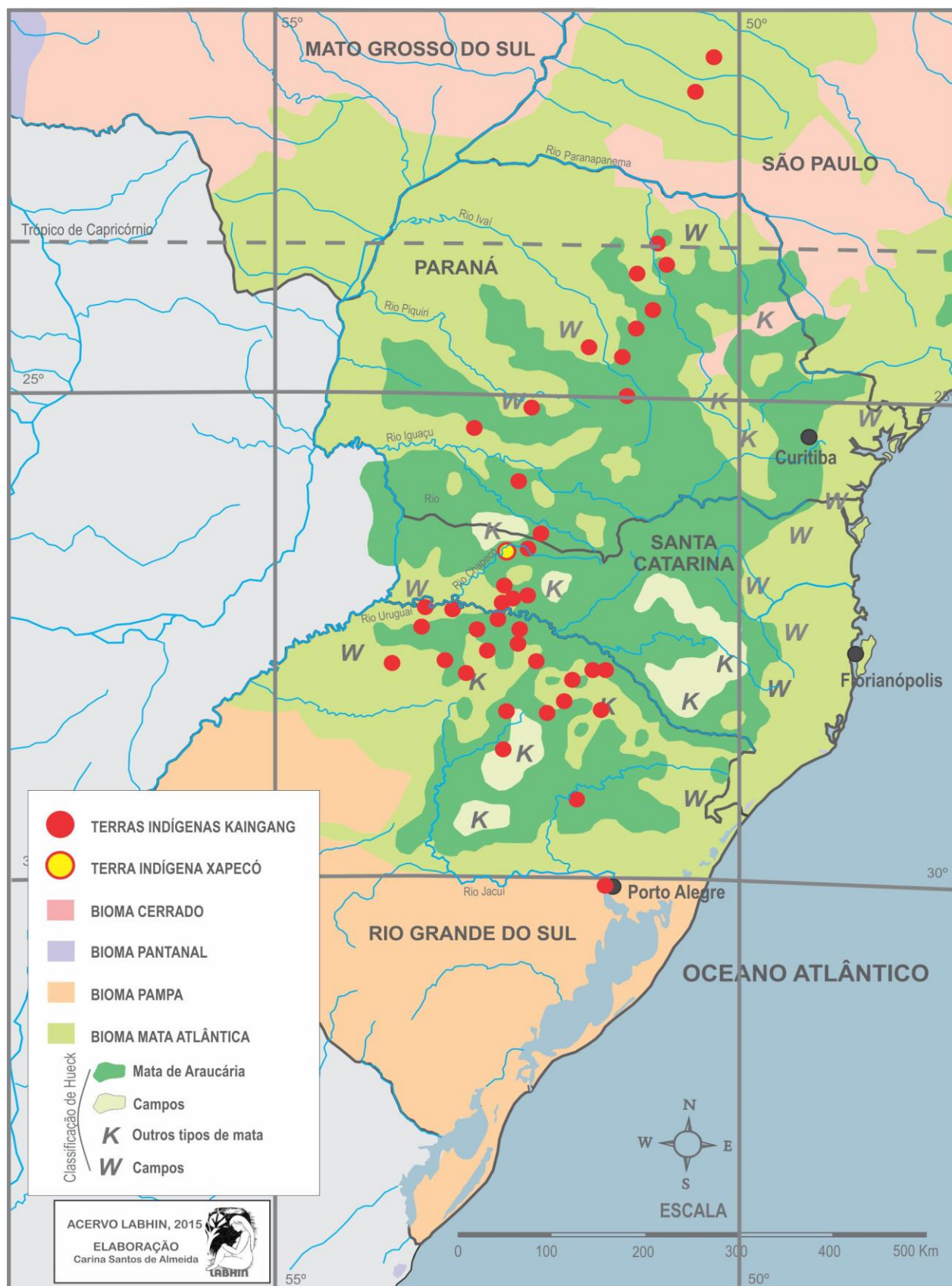


Localização das Terras Indígenas Kaingang no bioma Mata Atlântica e no contexto da Floresta de Araucária



Fonte: Elaborado por Carina S. de Almeida a partir de Mapa de Biomas/IBGE (2004) e HUECK, Kurt. *As florestas da América do Sul. Ecologia, composição e importância econômica.* São Paulo: Ed. Polígono e Ed. UnB, 1972. p.213. Acervo LABHIN/UFSC, 2015.